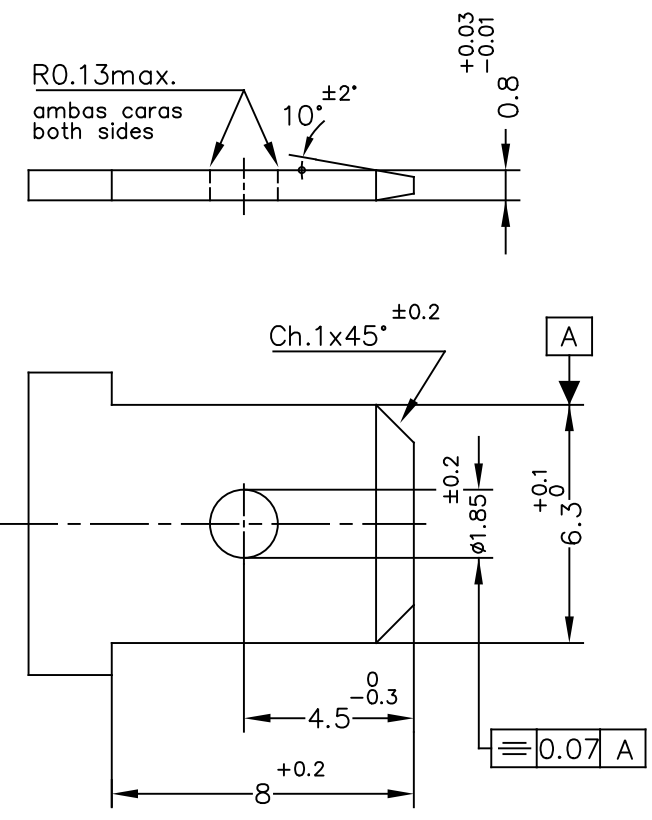


seccion A-A'

MACHO DE CONEXIÓN SUGERIDO/SUGGESTED MALE  
 -Material CuZn o Fe-Pre Ni  
 -Sin rebabas en el agujero/No burrs at hole  
 -Planitud dentro de 0.03mm en toda su longitud/  
 Flatness within 0.03mm over the whole length  
 -Agujero simétrico sobre el eje del macho/ Hole  
 be symetrical about tab acc. drawing specification



5728S01	Pre-Sn	CuZn30*	0.2+0.6mm <sup>2</sup>	1.1+2.1 mm.	6.3x0.8	03	Mod. cota H (OR)	26/07/21
5728S00	Natural					02	Mod. cota H y nota palanca	28/08/19
Referencias	Acabados	Material	Sección Conductor	Ø Aislante	Para Macho	01	Tol.cota (H)/Mat.	30/05/16
						00	1ª Edición	14/12/15
						Rev.	Modificación	Fecha
<b>ESCUBEDO</b> Especialitats Elèctriques Escubedo S.A.		Terminal Bandera Hembra Serie 6.3 TP-TPSEK3-Seguridad/Conector					FORMATO	A3h
DIBUJADO	V.Roura	12/06/15	NORMAS MATERIALES EN 1654*	NORMAS DIMENSIONALES Especiales	TOLERANCIAS GENERALES ±0.2 ±2*	NOMBRE	PT5728S "c"	
CONTROL	JCS	12/06/15	ESCALA	5/1		REF.	5728Sxx	