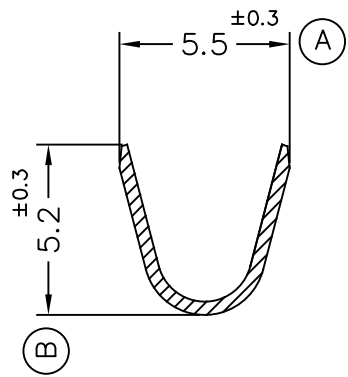
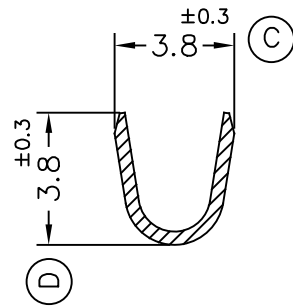


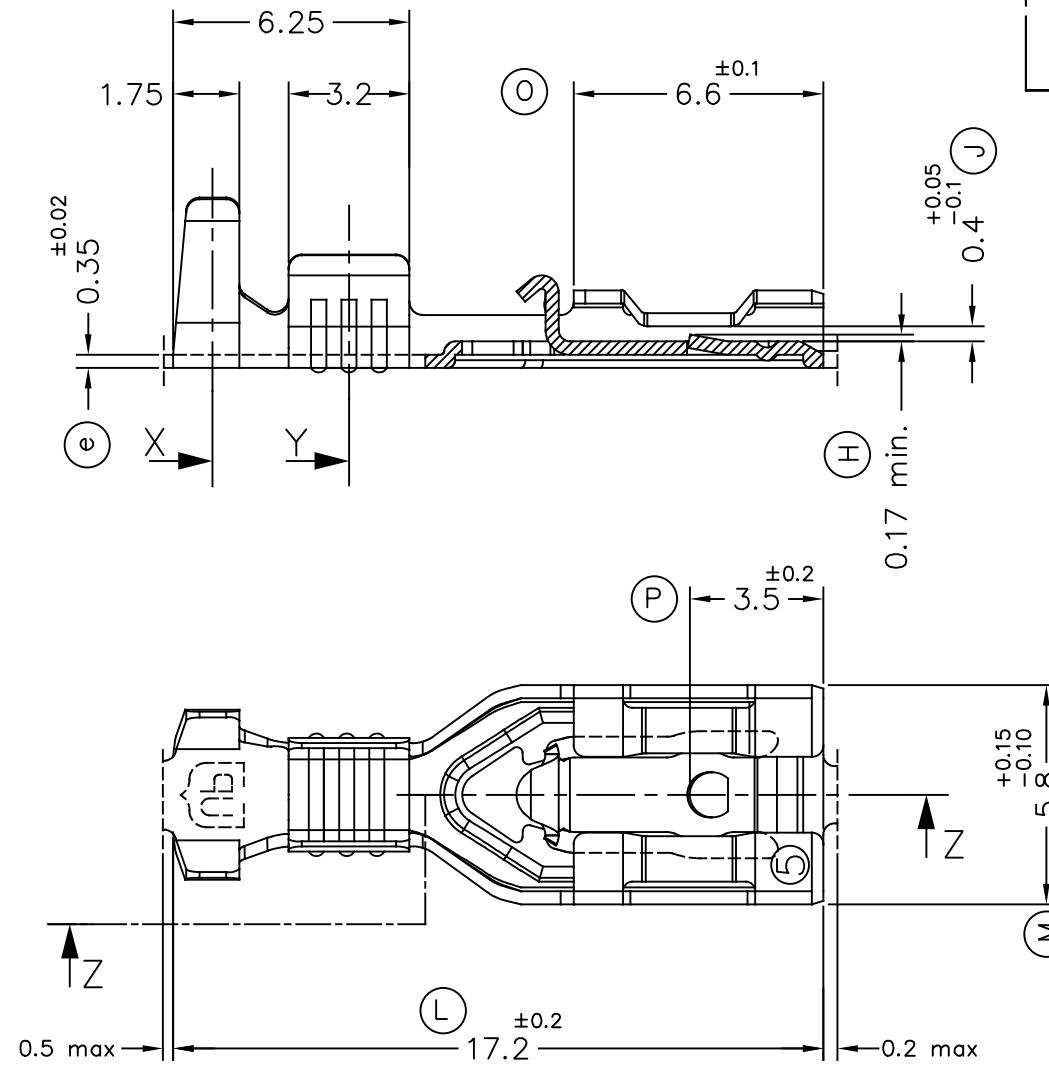
Secc.X



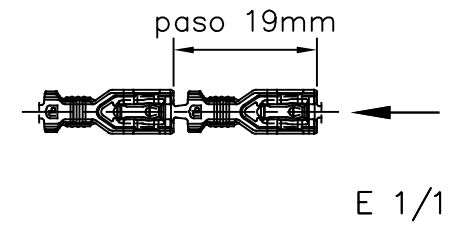
Secc.Y



Secc.Z-Z

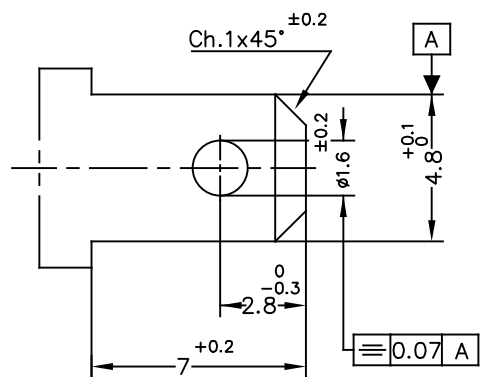
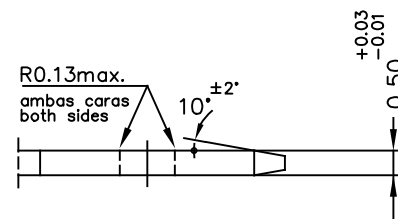


FORMA DE SUMINISTRO

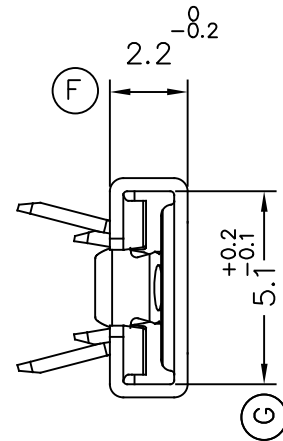


MACHO DE CONEXIÓN SUGERIDO/SUGGESTED MALE

- Material CuZn o Fe-Pre Ni
- Sin rebabas en el agujero/No burrs at hole
- Planitud dentro de 0.03mm en toda su longitud/ Flatness within 0.03mm over the whole length
- Agujero simétrico sobre el eje del macho/ Hole be symmetrical about tab acc. drawing specification



E 5:1



4772.51	Pre-Sn	CuNiSi*	1 ÷ 2.5mm ²	3 ÷ 4.3mm.	4.8x0.5	04	O.Roura	Modificación cota H	26/07/21
4772.24	Pre-Niq.	Acero				03	D.Yabar	Corregir cota macho PTc	12/06/20
4772.01	Pre-Sn	Latón*				02		Mod. cota H y nota palanca	28/08/19
4772.00	Natural	CuZn30				01 _{va}		Tol. (H)/Cota (F)	01/06/16
						00		1ª Edición	25/01/16
Referencias	Acabados	Material	Sección Conductor	Ø Aislante	Para Macho	Rev.	Nombre	Modificación	Fecha

ESCUBEDO
Especialitats Elèctriques Escubedo S.A.

TERMINAL HEMBRA Serie 4.8
UP-TPSEK3



DIBUJADO EP 25/01/16

FORMATO A3h

CONTROL XM 15/03/16

NORMAS MATERIALES
EN 1654 *

NORMAS DIMENSIONALES
Especiales

TOLERANCIAS GENERALES
±0.2 ±2°

NOMBRE PT4772 "C"

ESCALA 5/1

REF. 4772.xx