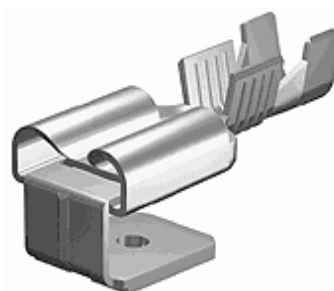


Product Overview / Características Principales

# 5222T02

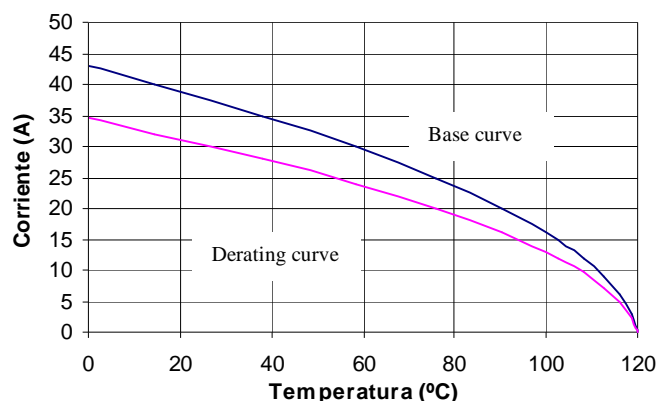
Description / Descripción: Receptacle – tab 6.3 x 0.8 Mixto hembra macho 6.3 x 0.8
For / Para: Tab 6.3 x 0.8 / macho 6.3 x 0.8
Wire size range / Rango de sección de cable: 0.75 – 1.5 mm <sup>2</sup>
Max insulator diameter / Diámetro máximo aislante: 3.3 mm
Wire stripping / Longitud de pelada: 5.5 ± 0.5 mm
Application Tool / Util de engaste: <b>MN5222T</b>
Material / Material: Tin plated Brass / Latón Estañado



## Test values / Resultados de ensayos

Insertion and withdrawal force / Esfuerzo introducción-extracción				
	1° insertion/ 1° introducción	1° withdrawal/ 1° extracción	6° withdrawal/ 6° extracción	10° withdrawal/ 10° extracción
CEI760	-	-	-	-
ESCUBEDO	80 N max	80 N max	-	20 N min

Current carrying capacity with maximal suitable wire size ( IEC 760 ) Capacidad de paso de corriente con la sección de cable mayor ( CEI 760 )	<b>16 A</b>	
Maximal temperature ( DIN 61210 ) Temperatura máxima ( DIN 61210 )	<b>120°C</b>	Typical value Valor típico
Maximal contact resistance with minimal suitable wire size ( IEC 760 ) Máxima resistencia de contacto con la sección de cable menor ( CEI 760 )	<b>1.55mΩ</b>	<b>0.88mΩ</b>



Crimp data / Datos de engastadura				Pull-out force / Fuerza de tracción	
Wire size / Sección	Conductor		Insulator	DIN 46249	typical
	Altura	Anchura	Anchura		
0.75 mm <sup>2</sup>	1.40	2.63	4.2	≥ 120 N	≥ 140 N
1.0 mm <sup>2</sup>	1.50	2.65	4.21	≥ 160 N	≥ 170 N
1.5 mm <sup>2</sup>	1.70	2.68	4.21	≥ 200 N	≥ 210 N

Values only valid for the application tool specified upwards / Valores válidos únicamente para el útil de engaste especificado arriba

Further information on request / Para más información consultar [info@escubedo.com](mailto:info@escubedo.com)

Nr/Nº	Modification/Modificación	Date/Fecha	Name/ Nombre	Approved / Aprobado
2	Standard max. Temp. change	10/03/2011	David Martinez	Joan Carles Sanchez
1	Creation & Derating	28/05/2009	David Martinez	Angela Arevalo