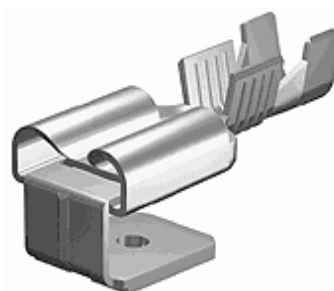


Product Overview / Características Principales

5222.32

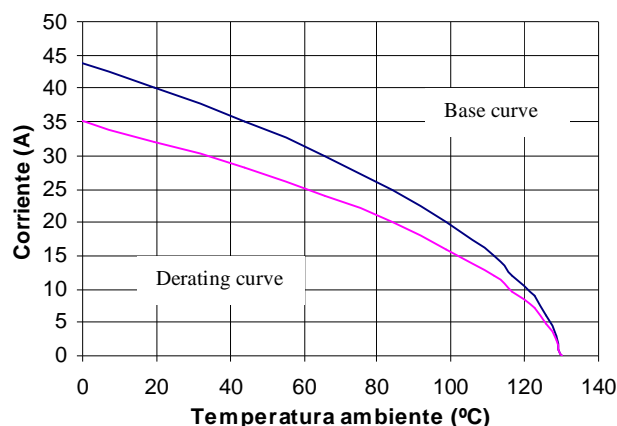
Description / Descripción: Receptacle – tab 6.3 x 0.8 Mixto hembra macho 6.3 x 0.8
For / Para: Tab 6.3 x 0.8 / macho 6.3 x 0.8
Wire size range / Rango de sección de cable: 0.75 – 1.5 mm ²
Max insulator diameter / Diámetro máximo aislante: 3.3 mm
Wire stripping / Longitud de pelada: 5.5 ± 0.5 mm
Application Tool / Util de engaste: MN5222
Material / Material: Tin plated Bronze / Bronce Estañado



Test values / Resultados de ensayos

Insertion and withdrawal force / Esfuerzo introducción-extracción				
	1° insertion/ 1° introducción	1° withdrawal/ 1° extracción	6° withdrawal/ 6° extracción	10° withdrawal/ 10° extracción
CEI760	-	-	-	-
ESCUBEDO	80 N max	80 N max	-	20 N min

Current carrying capacity with maximal suitable wire size (IEC 760) Capacidad de paso de corriente con la sección de cable mayor (CEI 760)	16 A	
Maximal temperature (DIN 61210) Temperatura máxima (DIN 61210)	130°C	Typical value Valor típico
Maximal contact resistance with minimal suitable wire size (IEC 760) Máxima resistencia de contacto con la sección de cable menor (CEI 760)	1.55mΩ	0.79mΩ



Crimp data / Datos de engastadura			Pull-out force / Fuerza de tracción		
Wire size / Sección	Conductor		Insulator Anchura	DIN 46249	typical
	Altura	Anchura			
0.75 mm ²	1.40	2.63	4.2	≥ 120 N	≥ 140 N
1.0 mm ²	1.50	2.65	4.21	≥ 160 N	≥ 170 N
1.5 mm ²	1.70	2.68	4.21	≥ 200 N	≥ 210 N

Values only valid for the application tool specified upwards / Valores válidos únicamente para el útil de engaste especificado arriba

Further information on request / Para más información consultar info@escubedo.com				
2	Standard max. Temp. change	10/03/2011	David Martinez	Joan Carles Sanchez
1	Creation & Derating	28/05/09	David Martinez	Angela Arevalo
Nr/Nº	Modification/Modificación	Date/Fecha	Name/ Nombre	Approved / Aprobado