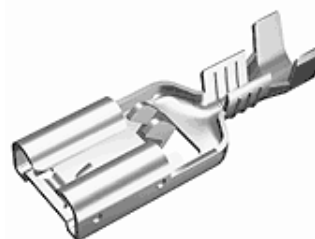


Product Overview / Características Principales

4719.02



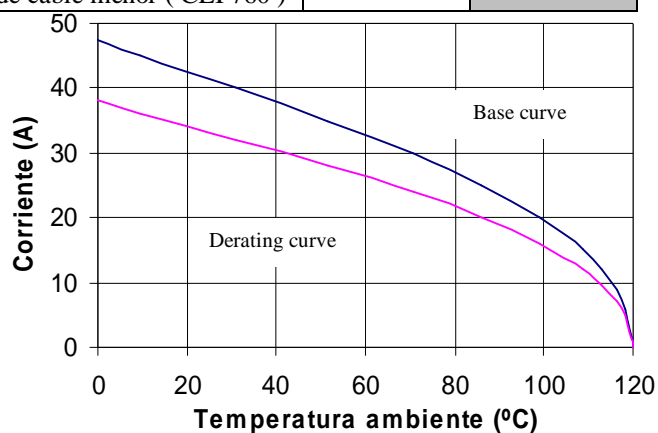
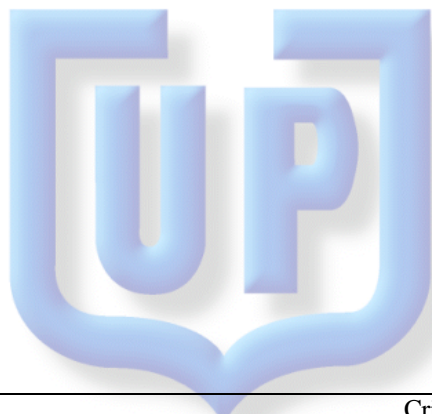
Description / Descripción: Receptacle 4.8 SEK Hembra 4.8 SEK
For / Para: 4.8 x 0.8 Tab / Macho 4.8 x 0.8
Wire size range / Rango de sección de cable: 1 – 2.5 mm ²
Maximal insulator diameter / Diámetro máximo aislante: 4.3 mm
Wire stripping / Longitud de pelada: 4.2 ± 0.5 mm
Application Tool / Util de engaste: MN4716
Material / Material: Tin plated Brass / Latón Estañado



Test values / Resultados de ensayos

Insertion and withdrawal force / Esfuerzo introducción-extracción				
	1° insertion/ 1° introducción	1° withdrawal/ 1° extracción	6° withdrawal/ 6° extracción	10° withdrawal/ 10° extracción
CEI760	67 N max	13 N min	-	-
ESCUBEDO	25 N max	70 N min	-	-

Current carrying capacity with maximal suitable wire size (IEC 760) Capacidad de paso de corriente con la sección de cable mayor (CEI 760)	20A	
Maximal temperature (DIN 61210) Temperatura máxima (DIN 61210)	120°C	Typical value Valor típico
Maximal contact resistance with minimal suitable wire size (IEC 760) Máxima resistencia de contacto con la sección de cable menor (CEI 760)	1.15mΩ	0.61mΩ



Wire size / Sección	Crimp data			Pull-out force	
	Conductor (±0.05)	Insulator (±Orient.)		DIN 46249	typical
	Altura	Anchura	Anchura		
1.0 mm ²	1.40	3.04	4.11	≥160 N	160
1.5 mm ²	1.50	3.05	4.13	≥200 N	220
2.0 mm ²	1.65	3.07	4.13	≥200 N	270
2.5 mm ²	1.80	3.08	4.14	≥250 N	300

Values only valid for the application tool specified upwards / Valores válidos únicamente para el útil de engaste especificado arriba

Further information on request / Para más información consultar info@escubedo.com				
1	Creation & Derating	10/03/2011	David Martinez	Joan Carles Sanchez
Nr/Nº	Modification/Modificación	Date/Fecha	Name/ Nombre	Approved / Aprobado