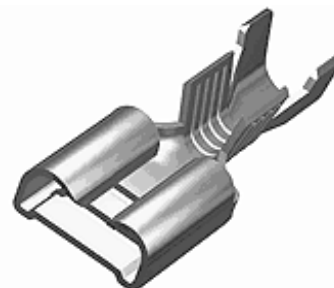


Product Overview / Características Principales

4648.00

Description / Descripción: Receptacle 6.3 Hembra 6.3
For / Para: 6.3 x 0.8 Tab / Macho 6.3 x 0.8
Wire size range / Rango de sección de cable: 1.0 – 2.5 mm ²
Maximal insulator diameter / Diámetro máximo aislante: 4.3 mm
Wire stripping / Longitud de pelada: 5.0 ± 0.5 mm
Application Tool / Util de engaste: MN4648
Material / Material: Natural Brass / Latón Natural

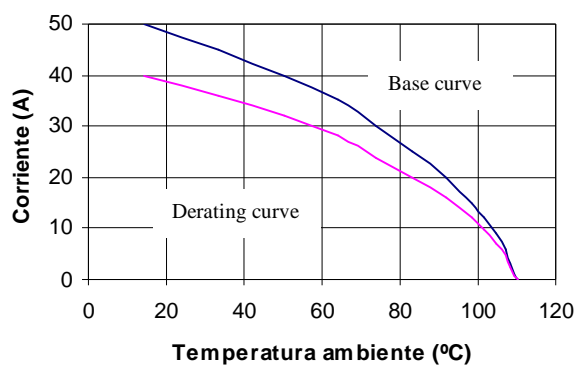


Test values / Resultados de ensayos

Insertion and withdrawal force / Esfuerzo introducción-extracción				
	1° insertion/ 1° introducción	1° withdrawal/ 1° extracción	6° withdrawal/ 6° extracción	10° withdrawal/ 10° extracción
CEI760	76 N max	76 N max	18 N min	-
ESCUBEDO	60 N max	60 N max	-	18 N min
Typical values	44 N	36 N	-	23 N

Current carrying capacity with maximal suitable wire size (IEC 760) Capacidad de paso de corriente con la sección de cable mayor (CEI 760)	20A	
Maximal temperature (DIN 61210) Temperatura máxima (DIN 61210)	110°C	Typical value Valor típico
Maximal contact resistance with minimal suitable wire size (IEC 760) Máxima resistencia de contacto con la sección de cable menor (CEI 760)	1.2mΩ	0.45mΩ

Pull-out force / Fuerza de tracción		
Wire size / Sección	DIN 46249	typical
1.0 mm ²	160 N	229 N
1.5 mm ²	200 N	289 N
2.0 mm ²	200 N	434 N
2.5 mm ²	250 N	494 N



Crimp data / Datos de engastadura				
Wire size / Sección	Conductor		Insulator / Aislante	
	Altura	Anchura	Altura	Anchura
1.0 mm ²	1.65	2.89	2.76	4.05
1.5 mm ²	1.75	2.87	3.01	4.08
2.0 mm ²	1.90	2.89	3.15	4.11
2.5 mm ²	2.05	2.89	3.60	4.14

Values only valid for the application tool specified upwards / Valores válidos únicamente para el útil de engaste especificado arriba

Further information on request / Para más información consultar info@escubedo.com				
Nr/Nº	Modification/Modificación	Date/Fecha	Name/ Nombre	Approved / Aprobado
2	Standard max. Temp. change	17/03/2011	David Martinez	Joan Carles Sanchez
1	Creation & Derating	19/05/2004	Marc Garangou	Luis Barea